



理念 信頼され愛される病院

医療法人 愛生会

道しるべ

平成 25 年 秋号

VOL. 68

◎ あいせいデイサービスセンター
北区辻本通にリニューアルオープン

◎ 総合上飯田第一病院
最新画像診断装置 CT・MRI

◎ 上飯田リハビリテーション病院
回復期リハビリテーション専門病院として

◎ 上飯田クリニック
透析後はのんびり自宅まで…

◎ 愛生会看護専門学校
宣誓式に誓う「患者さんの心に残る看護を」

◎ 総合上飯田第一病院 健診センター
人間ドック・各種健診のご案内

◎ 病診連携コーナー
かかりつけのお医者さん「やまね病院」



あいせいデイサービスセンター 北区辻本通にリニューアルオープン

あいせいデイサービスセンターは、要支援 1 から要介護 5 までの対象者の方々に、在宅生活を支えるための施設としてご利用いただいております。

この度、規模拡大と入浴設備、トイレ環境等の改善のため、平成 25 年 7 月 22 日（月）に北区辻本通（名古屋北郵便局向かい側）にリニューアルオープンいたしました。

入浴設備は、安全を考慮した特殊浴槽を完備することで、介護度の高いご利用者さまも安心して入浴することが可能になり、トイレについても、プライバシーを考慮した個室トイレでより快適に過ごしていただけるようになりました。

リハビリテーションは、一人一人の課題や希望に応じた個別リハビリ計画書を作成、パワーリハビリ 4 機、乗馬運動器、平行棒等を利用し、筋力低下予防と日常生活動作の向上に努めております。また、認知能力と生活意欲の低下、閉じこもりの防止として脳トレーニングを取り入れています。

レクリエーションでは、個人の嗜好と交流を重視し、本人に行いたいメニューを選択していただき、その他、季節のイベントも折り込みながら開催し、好評を得ています。

「個人の好みや想いを大切にし、信頼され愛されるデイサービスセンター」を目指し、職員一丸となり、励んでまいります。

リハビリ設置機器



お食事のメニュー



食事は 3 種類のメニューの中から選択
季節のおやつ作り、バイキング等

レクリエーション



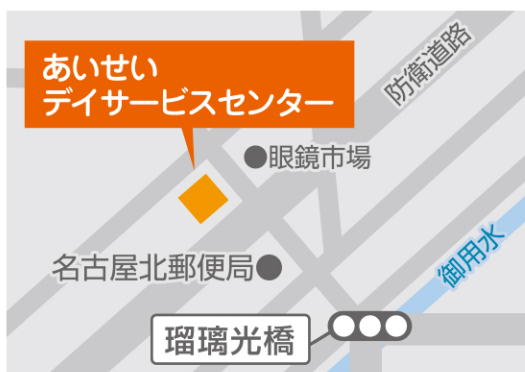
楽器の演奏



フラダンス

○季節のイベント

- 2月 節分
- 4月 お花見
- 7月 七夕
- 9月 還暦祝い
古希祝いなど
- 10月 運動会
- 12月 クリスマス会



あいせい
デイサービスセンター

●眼鏡市場
名古屋北郵便局●

瑠璃光橋

- 地下鉄ご利用の場合
 - 地下鉄「平安通」駅下車 → 平安通バス停より乗車 → 辻本通下車 → 名古屋北郵便局に向かい徒歩 3 分
 - 地下鉄「上飯田」駅下車 → バスセンターより名駅 13 系統乗車 → 辻本通下車 → 名古屋北郵便局に向かい徒歩 3 分

- バスご利用の場合
 - 名駅 13 系統乗車 辻本通下車
 - 栄 12 系統乗車 辻本通下車
 - 北巡回系統乗車 辻本通下車

あいせいデイサービスセンター
 〒462-0861
 名古屋市北区辻本通2丁目38番地
 (名古屋北郵便局向かい側)

**随時見学可能です。
直接お電話下さい。**

TEL.052-991-3548

総合上飯田第一病院

最新画像診断装置

CT・MRI

SOMATOM Definition Edge
/ MAGNETOM Skyra 3T

総合上飯田第一病院 放射線科では、最先端の医療を提供するために、最新かつ高性能な画像診断装置を導入し、病気の早期発見、早期治療を目指しています。MSCT2台、MRI2台（1.5テスラ1台、3テスラ1台）やデジタルマンモグラフィ等高性能な画像診断装置を有し、CTは1ヶ月で900～1,000件、MRIは500～600件におよぶ検査を実施しております。

画像診断は、名古屋大学の全面的なバックアップを受け、専門の放射線科医により、CTおよびMRI画像を中心に読影を行っています。



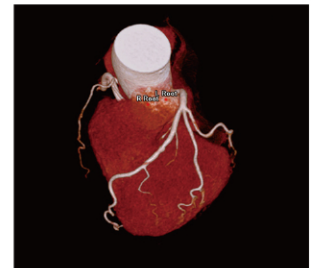
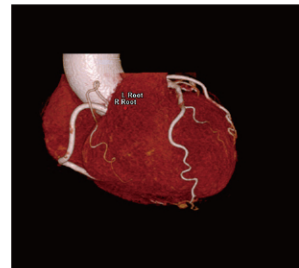
国内1号機！最新CT装置導入

循環器内科から期待されている冠動脈CT検査は、16スライスCTでは1日1～2件程度しか検査できませんでしたが、この装置であれば通常検査の枠内で1日6～7件は可能となりました。

SOMATOM Definition Edge

ゾマトム ディフィニッション エッジ

当院では、平成24年7月の南館の増築に合わせ、シーメンス製の次世代型128スライスCT「SOMATOM Definition Edge」を導入しました。同CTは、新開発の次世代型検出器「Stellar Detector（ステラディテクタ）」を搭載した上に、被検者保護、術者保護を具現化する「CARE（ケア）」コンセプトによる同社独自の最新技術によって、さらなる画質向上と被ばく低減を実現したハイエンドシングルソースCTです。



低被ばくで高精細な冠動脈CTが4秒程度の撮影で可能

MAGNETOM Skyra 3T

マグネトム スカイラ

また、同年6月には南館増築棟へ3テスラMRI「MAGNETOM Skyra 3T」を導入し、同MRIは北館MRIの2倍の磁場強度があり、これによりより早く高画質の画像提供が可能になりました。患者さまのメリットとしては70cmの開口径で、被検者に与える

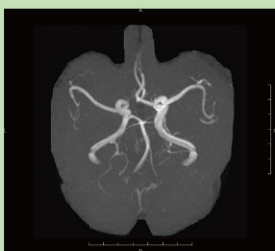


最高級機種！MRI装置導入

安心感や快適性がもたらす体動の減少や重傷や肥満、脊柱後弯など特殊ニーズを抱える被検者への対応、狭いところが苦手な方が受けられなかった方の不安もやわらげます。スムーズな検査が行なえることにより、MRI検査の可能性を大きく広げます。

(総合上飯田第一病院 放射線科 技師長 片桐 稔雄)

画像の比較



1.5テスラのMRA



3テスラのMRA

回復期

リハビリテーション

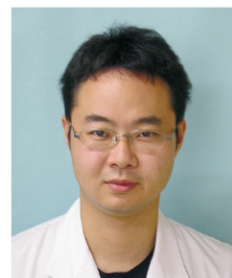
専門病院として

回復期リハビリテーションとは

回復期リハビリテーション病棟は、急性期疾患の後遺症や合併症あるいは体力の著しい低下によって、衣服を着たり脱いだり、食事を食べたり、歩行したりなどの日常生活に必要な動きが出来なくなった方々に集中的に専門的なりハビリテーションを提供し在宅復帰を目指す病棟で、不活発な生活や臥床がもたらす悪循環を予防することです。

将来的に新たな要介護状態の発生や増悪を防ぐことに重点を置いて治療を行います。

現在、リハビリテーションは疾患発症からの経過の中で①急性期リハビリ②回復期リハビリ③生活期リハビリと3つの段階に分けて、それぞれにあつた体制でリハビリが提供されています。その中でも、回復期リハビリは疾病の発症から早い段階の急性期リハビリと退院してからの生活場面においての生活期リハビリとの橋渡しをする重要な役割を担っており、回復期リハビリでしっかりとした土台づくりや疾病への理解を深めて頂くことで将来的な障害発生のリスクを減らし予防していくことができます。



リハビリテーション科
専門医 伊東 慶一



当院は「回復期リハビリテーション病棟入院料1」の施設基準を取得しております。

リハビリは、単に疾病や障害の治療にとどまらず、生活の再建、社会への参加、心の問題への対応も含めた包括的で全人的な医療です。また、多種多様な疾患が関係するためにより広い知識や技術が必要とされます。そのため、さまざまな診療科との連携だけ



ではなく、医療に関わる多くの職種や行政機関との連携が不可欠となります。

チームアプローチ

上飯田リハビリテーション病院は98床の回復期リハビリテーション病棟で理学療法士、作業療法士、言語聴覚士、医師、看護師、ケアワーカー（介護福祉士・介護士）、ソーシャルワーカー（社会福祉士）、管理栄養士、臨床心理士等の全てのスタッフが一つのチームとなり、多職種でのチームアプローチを重要なリハビリテーションの要素と



し、専門職種間の横の連携強化を図っています。患者さまとご家族にかかわる全てのスタッフがひとつになり、チームとして毎日のリハビリを実施し、1年365日入院生活そのものがリハビリとなるよう、途切れなくリハビリを行っています。

当院の特徴

当院の特徴としては、リハビリ科専門医をはじめ、脳神経外科、外科、整形外科、内科、神経内科専門医が在籍しており、様々な疾患に対し高い専門性をもって診療にあたっているために安全で効率のよいリハビリが行えます。急性期病院である総合上飯田第一病院も隣接しており連携がとれているため疾病の再発や重症化にもスピーディーに対応可能です。突然のけがや病気にそれに伴う障害により、生活の中で不安に思うことや悩みも多くなると思われます。入院に伴う様々な悩みの解決・改善方法を知ることにより、安心した生活への道が開けます。

院内の職員だけでなく、地域の各機関とも連携し、安心して生活を送ることができるよう、支援しています。退院に関してもソーシャルワーカーが中心となって御本人や御家族の状況に合わせた相談を実施しております。退院後の生活をどのようなものにしたいかという思いを大切にし、その実現に向けて、院内職員一同、全力でリハビリを初めとする支援に取り組んでまいります。

透析後はのんびり自宅まで…

無料帰宅支援サービスを始めました

上飯田クリニック

血液透析を専門とする透析専門クリニックです。透析コンソール40台にて昼間コース（月水金）（火木土）と夜間コース（月水金）の3コースで行っております。上飯田クリニックでは今年4月から「帰宅支援サービス」として、昼間コースの患者さまを対象に自宅まで送るサービスを始めました。

開始当初より利用患者さまからたくさんの感謝のお言葉をいただいております。現在は透析終了後の

帰宅時のみを対象として当サービスを行っておりますが、今後はさらにサービスの枠を広げていきたいと考えております。当クリニックでは、今後も患者さまが喜んでいただけるようなサービスを提供できるよう、スタッフ一同頑張っていきます。

◆月～土（14：00～16：00）

上飯田クリニック発	
1便	14：00
2便	14：30
3便	15：00
4便	15：30



※平成25年8月現在、帰宅時のみの無料サービスです。また、当サービスは現在、利用制限がございますので、詳しくは上飯田クリニック事務所までお問い合わせ下さい。TEL (052) 914-3387

宣誓式に誓う

「患者さんの心に残る看護を」

愛生会看護専門学校では、平成25年11月13日（水）に第27回生30名の「宣誓式」を挙行いたします。

入学して半年が過ぎ、看護学校の生活にも慣れ、日々学習や看護技術の習得に励んでいる1年生が、看護師への決意を新たにする目的で行なっています。

キャンドルの灯の厳かな雰囲気の中、担任に一人ずつ呼称され、それぞれが「目指す看護師」を家族、来賓、教員、先輩の前で宣誓します。

第26回生の成田さんは、「患



者さんや家族の思いや気持ちにくみ取り、信頼される看護師になることを誓います」と述べました。各々の宣誓が終わると、クラス全員で「私達30名は、患者さんの心に残る看護をするために知識や技術を身につけ、決してくじけず諦めない心を持って、互いに高め合いながら、前進していくことを誓います。」と、クラスで考えた誓いのことを大きな声で斉唱しました。

この第26回生は、この日からちょうど1年後の11月から1月末まで、総合上飯田第一病院、上飯田リハビリテーション病院において実習をさせていただきます。実習では、患者さまを受け持たせていただき、知識を深めたり、コミュニケーション能力を鍛えたり、援助技術を高めたり、たくさんのお話を学ばせていただきます。患者さまは「最高の先生」です。温かく時には厳しく接していただけましたら幸いです。



人間ドック・各種健診のご案内

あなたの健康記念日をつくりましょう

結婚記念日や誕生日があるように、毎年の記念日として人間ドックを受けた日を「健康記念日」とし、ご自分のからだをいたわり、健康と元気を維持しましょう。



ホテルのような落ち着いたきのあるロビー



フロアは美術館のような癒しの空間

各コースのご紹介

完全予約制となりますので、ご希望の方はお電話にてお申し込みください。

コース	女性 フルコース	男性 フルコース	半日ドック	脳ドック	協会けんぽ	乳がん検診	子宮がん 検診	法定検診	特定健診
医師診察	●	●	●	●	●	●	●	●	●
身体計測	●	●	●	●	●			●	●
聴力検査	●	●	●	●	●			●	
視力検査	●	●	●	●	●			●	
眼底検査	●	●	●	●					
肺機能検査	●	●	●						
尿検査	●	●	●	●	●			●	●
便潜血検査	●	●	●		●				
血液検査	●	●	●	●	●			●	●
心電図検査	●	●	●	●	●			●	
胸部XP	●	●	●	●	●			●	
胃部検査	●	●	●		●				
腹部超音波	●	●	●						
心臓超音波	●	●		●					
頸部超音波	●	●		●					
頭部MR	●	●		●					
胸部CT	●	●							
骨密度	●								
ABI	●	●							
マンモグラフィ	●					●			
乳腺超音波	●					●			
乳部視触診	●					●			
子宮細胞診	●						●		
子宮超音波	●						●		
栄養指導	●	●	●						
料 金	131,560円	104,280円	33,070円	52,500円	注) 1	8,920円	9,130円	9,670円	注) 2

注) 1. 協会けんぽ加入者に限ります。お手続きが必要になります。 注) 2. 健康保険の種類により料金が異なります。

各種オプション検査を追加出来ます。検査内容については下記までお問い合わせ下さい。

お問い合わせ・ご予約は
総合上飯田第一病院 健診センター

TEL : 052-991-3111 FAX : 052-991-3538
Email : kenshin@kamiida-hp.jp

やまね病院

院長 山根 則夫

【診療科目】

内科・外科・整形外科・消化器科・神経内科・循環器内科
呼吸器内科・アレルギー科



開業の経緯

やまね病院は、平成13年4月1日「やさしく」「まごころ」「ねつい」をモットーに、名古屋市北区楠味鋺に開業いたしました。病院周辺は「天神通り商店街」として古くから皆さまに親しまれており、行き交う方も顔なじみの方が多く親しみやすい地域です。

診療科は内科、外科、整形外科、循環器内科、神経内科、呼吸器内科の診療を行っています。なかでも内科では、悪性疾患の早期発見、糖尿病をはじめとする生活習慣病の予防、最新の治療、また認知症の早期診断など地域に根ざした医療を提供するために職員全員で取り組んでいます。

診療の傾向

現在では生活習慣の欧米化に伴い糖尿病が非常に増えています。脳卒中や心臓病など死に至る病気の原因となることもあります。また、合併症だけでなく、高血圧症や脂質異常症などとの関連から、糖尿病の治療はとても大切です。

主な専門分野

内科 消化器科 糖尿病 認知症
アレルギー

対応可能な検査等

超音波検査（腹部・心臓・血管など）、消化器内視鏡検査（胃十二指腸〈経鼻も含む〉、大腸）、X線一般撮影、CT検査、骨密度測定、**人間ドック、ワンコイン検診、特定健診等**

皆さまへのメッセージ

やまね病院では生活習慣病対策として、週1回の糖尿病セミナーと、月1回の糖尿病教室を開催しております。どなたでも参加できます。皆さまと一緒に楽しみながら知識を深め、ご本人はもとより、ご家族の方の健康維持にお役立てください。また、四季折々イベントも開催しています。

11月14日は「世界糖尿病デー」です。院内では多くの催しを計画しております。中でも好評のフリーマーケットの収益は、糖尿病などで失明され盲導犬を必要としている方への手助けとして全額寄付しております。

病院のご案内

〒462-0014 名古屋市北区楠味鋺4丁目1524番地
TEL. 052-901-3255 FAX. 052-901-7677

■ホームページ <http://www.yamanebyoin.com/>

■診療時間 月火木金：9:00～11:30
16:00～18:00
水土：9:00～11:30

■休診日 第3土曜日、日・祭日

■アクセス 名鉄小牧線「味鋺駅」下車 徒歩約10分



第7回市民公開講座 「脳卒中 早期治療とリハビリで 脳はよみがえる」	日時 / 平成25年10月12日 (土) 開演 14:00～16:00 (開場 13:30) 場所 / 総合上飯田第一病院 南館8階 会議室 講師 / 総合上飯田第一病院 脳神経外科・神経内科医師、理学療法士	参加受付事務局/ 地域医療連携室 TEL (052) 991-3111 参加無料
糖尿病教室	日時 / 毎月第1金曜日 10:30～13:30 場所 / 総合上飯田第一病院 南館8階 会議室 講師 / 総合上飯田第一病院医師・管理栄養士・理学療法士	お問い合わせ・お申し込み TEL (052) 991-3111 総合上飯田第一病院 内科外来
糖尿病バイキング教室	日時 / 不定期開催	
母乳教室	日時 / 毎月第1土曜日 10:00～11:30	場所 / 総合上飯田第一病院 南館8階 会議室 講師 / 助産師
マタニティヨーガ教室	日時 / 毎週火曜日 14:00～16:00	
母親教室	日時 / 毎月第1・3水曜日 13:30～15:30	お問い合わせ・お申し込み TEL (052) 991-3111 総合上飯田第一病院 産婦人科外来
ファミリークラス	日時 / 毎月第1土曜日 13:30～15:30	



医療法人 愛生会



医療法人愛生会
総合上飯田第一病院

(財)日本医療機能評価機構認定病院
●健診センター(人間ドック・各種健康診断)

●急患の方は24時間、随時受付いたします。
〒462-0802 名古屋市北区上飯田北町2丁目70番地
TEL(052)991-3111 FAX(052)981-6879
ホームページ: <http://www.kamiida-hp.jp>
E-mail: infor@kamiida-hp.jp



医療法人愛生会
上飯田リハビリテーション病院

(財)日本医療機能評価機構認定病院
●回復期リハビリテーション病棟
●通所リハビリテーション

〒462-0802 名古屋市北区上飯田北町3丁目57番地
TEL(052)916-3681 FAX(052)991-3112
ホームページ: <http://www.kami2-hp.jp>

医療法人愛生会 上飯田クリニック

●人工透析

〒462-0802 名古屋市北区上飯田北町1丁目76番地
TEL(052)914-3387 FAX(052)911-4866

愛生訪問看護ステーション

〒462-0808 名古屋市北区上飯田通2丁目37番地 CKビル1階
TEL(052)991-3210 FAX(052)991-3579
ホームページ: <http://www.aiseikai-hc.or.jp/vn-st>

あいせいデイサービスセンター

〒462-0861 名古屋市北区辻本通2丁目38番地
TEL052-991-3548 FAX.052-991-3600

愛生居宅介護支援事業所

〒462-0808 名古屋市北区上飯田通2丁目37番地 CKビル3階
TEL(052)991-3546 FAX(052)991-3539

愛生会看護専門学校

〒462-0011 名古屋市北区五反田町110-1
TEL(052)901-5101 FAX(052)901-5101
ホームページ: <http://www.ngy.1st.ne.jp/~ai-kango>
E-mail: ai-kango@ngy.1st.ne.jp

愛生会本部

〒462-0808 名古屋市北区上飯田通2丁目37番地
TEL(052)914-7071 FAX(052)991-3543
ホームページ: <http://www.aiseikai-hc.or.jp>
E-mail: aiseikai@kamiida-hp.jp

看護師・助産師募集 お問い合わせは愛生会本部へ

